



# Ziachmanufaktur Wofala

- Freude am Spielen -

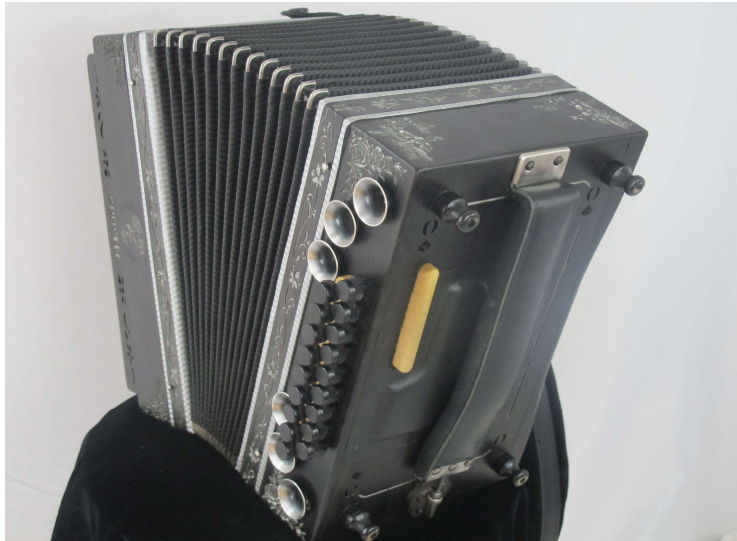


## Datenblatt Mooreiche "Boandlkramer"

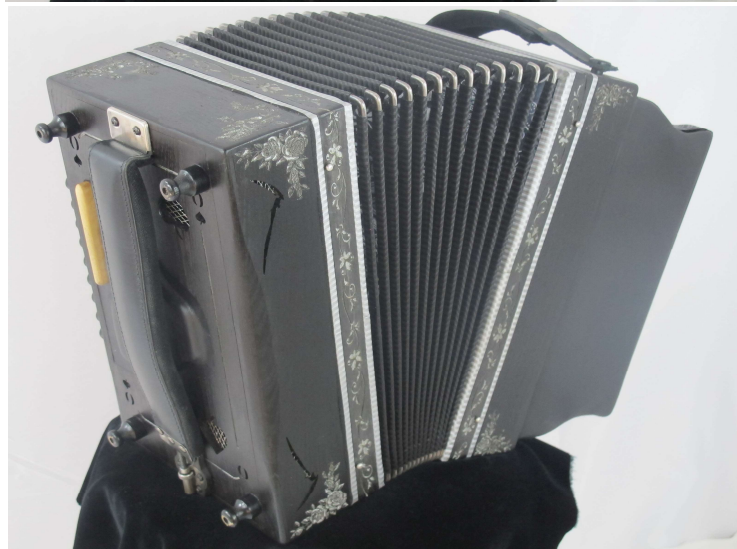


Der "Boandlkramer" hat einen neuen Auftrag. Er soll den Brandner Kaspar im 72. Lebensjahr abholen und ins Jenseits begleiten. Doch der Brandner fühlt sich noch "gesund wie ein Fisch im Wasser" und überlistet den Tod. Mit Kirschegeist macht er ihn betrunken und betrügt ihn dann im Kartenspiel.

<b>Gehäuse</b>	Holz / Fräsung
Korpus	Mooreiche
Gehäuse Deckel	Mooreiche
Laken	Rosen gefräst und verfüllt
Griffstock	Mooreiche
Bassbodenbrett	Mooreiche "Lauboberln"
Knöpfe	Ebenholz
Bassknopferhöhung	Mooreiche
Emblem	Ebenholz "Boandlkramer"
Schalltrichter	Altsilber
Balgnägel	Altsilber



<b>Verdeck</b>	Holz / Fräsung
Hauptdeck	Mooreiche halboffen "Boandlkramer"
Zierleiste, Rahmen	Mooreiche "Edelnice"



<b>Balg</b>	Holz / Fräsung
Balgstoff	"Skull"
Lederdecken	schwarz
Balgdecken	edelstahl
Kaliko	schwarz
Balgrahmen	Ebenholz - gefräst und verfüllt

<b>Mechanik</b>	
Bassbelegung	Schaborak - Normal
Tastendruck	80g
Luftlaste	lang 1/3 oben
Tastenhub	3,5 mm

<b>Sonstiges</b>	
------------------	--

*Alles, außer gewöhnlich.*